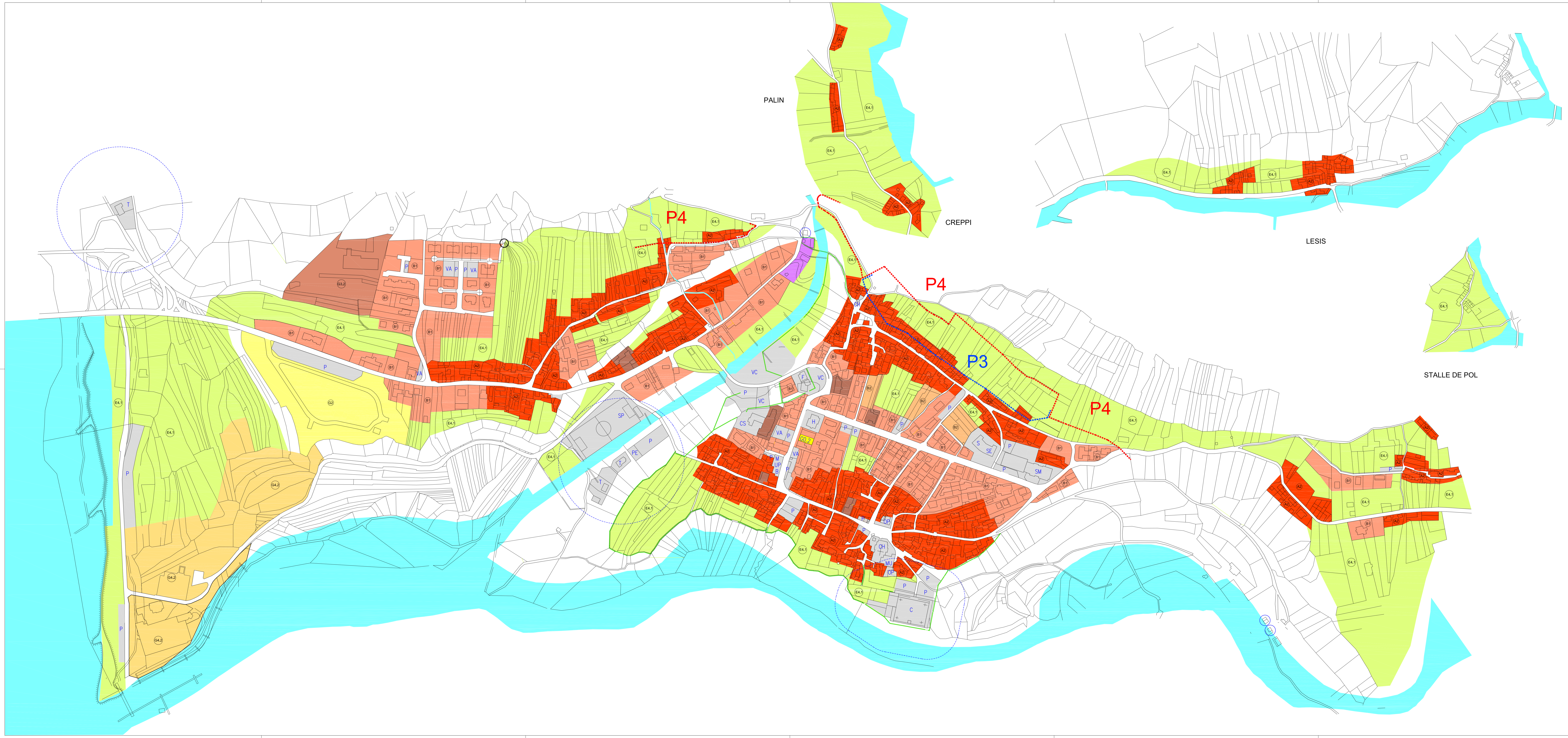


PROGETTISTA:  
 INFORMATIZZAZIONE: ARCH. MANUELA BARZAN



**LEGENDA** variante n. 16

	ZONA A1 - DI VALORE STORICO ARTISTICO
	ZONA A2 - DI CONSERVAZIONE E RIQUALIFICAZIONE AMBIENTALE
	ZONA B1 - DI CONSOLIDAMENTO DELLO SVILUPPO INSEDIATIVO CON ATTUAZIONE IN FORMA DIRETTA
	ZONA B2 - DI CONSOLIDAMENTO DELLO SVILUPPO INSEDIATIVO CON ATTUAZIONE IN FORMA CONVENZIONATA
	ZONA D1 - DEGLI AGGLOMERATI INDUSTRIALI DI INTERESSE REGIONALE
	ZONA D2 - DEGLI INSEDIAMENTI ARTIGIANALI DI INTERESSE COMUNALE
	ZONA D3.1 - DEGLI INSEDIAMENTI ARTIGIANALI SINGOLI ESISTENTI
	ZONA D4 - DELLE ATTREZZATURE PER GLI UTENTI DELLA STRADA ESISTENTI
	ZONA E4.1 - AGRICOLA-PAESAGGISTICA DI CONSERVAZIONE DEI PRATI
	ZONA G0.2 - DELLE ATTREZZATURE DI ACCOGLIENZA E DI SERVIZIO PER LA FRUIZIONE DEL PARCO
	ZONA G2 - DELLE ATTREZZATURE TURISTICO-RICETTIVE SOGGETTE A STRUMENTO ATTUATIVO
	ZONA G3.1 - DELLE ATTREZZATURE ALBERGHIERE SINGOLE ESISTENTI
	ZONA G3.2 - DELLE ATTREZZATURE PER IL TURISMO SOCIALE SINGOLE ESISTENTI
	ZONA G4.2 - DELLE ATTREZZATURE TURISTICO-RICREATIVE E SPORTIVE CON PIANO PARTICOLAREGGIATO ATTUATO ED OPERANTE
	ZONA G5 - DELLE ATTREZZATURE TURISTICO-RICREATIVE E SPORTIVE PUNTUALI ESISTENTI

	ATTREZZATURE E SERVIZI		CH CHIESA		SM SCUOLA MEDIA
	M MUNICIPIO		OP OPERE PARROCCHIALI		VA VERDE ARREDO
	CS CENTRO SOCIALE		H POLIAMBULATORIO		VC VERDE CONNETTIVO
	F SEDE FORESTALE		C CIMITERO		SP CAMPO SPORTIVO
	B BIBLIOTECA		S SCUOLA MATERNA		T IMPIANTI TECNOLOGICI
	UP UFFICIO POSTALE		SE SCUOLA ELEMENTARE		P PARCHEGGI
	MU MUSEO				PE PIAZZOLA ECOLOGICA

	TUTELA DELLE TESTIMONIANZE STORICHE CONNESSE ALL'USO DELLE ACQUE
	VIABILITA' ESISTENTE/DI PROGETTO
	PRINCIPALI PERCORSI PEDONALI
	LIMITE FASCIA DI RISPETTO

	<b>P3</b> Ambiti a pericolosità idrogeologica elevata soggetto vincolo PAI.
	<b>P4</b> Ambiti a pericolosità idrogeologica molto elevata soggetto vincolo PAI.